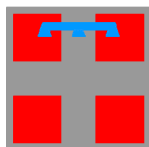


REGIONE PIEMONTE



PROVINCIA DI BIELLA



COMUNE DI VIGLIANO BIELLESE

Sistemazione di Corso Avilianum e relative pertinenze I lotto

- PROGETTO DEFINITIVO / ESECUTIVO -

	<p><i>ING LUCA GATTARDI</i></p> <p><i>MELLO RELLA & ASSOCIATI - ingegneria</i></p> <p>STUDIO TECNICO DI FANTON F. - GATTARDI L. MARTINER TESTA D. - MASSAROTTI E.</p>		Dicembre 2020
CODICE 20.022.ST	Via Roma 39 - 13855 Valdengo (BI) Tel. 015881805 - E-mail: megafama@mellorellaeassociati.it	Rev. 00 Dicembre 2020	
S2	PIANO DI SICUREZZA E COORDINAMENTO ai sensi del D.Lgs. 9 aprile 2008 n° 81		

CRONOPROGRAMMA LAVORI
SCHEDE OPERATIVE
LOCALIZZAZIONE CANTIERE

INDICE

1. DIAGRAMMA LAVORI PER LOTTI DI INTERVENTO (CRONOPROGRAMMA DEI LAVORI)	2
2. SCHEMA RIGUARDANTE L'ALLESTIMENTO AREA CANTIERE	4
3. PLANIMETRIE RIGUARDANTI LA LOCALIZZAZIONE DEL CANTIERE IN OGGETTO	5
4. FOTOGRAFIE DELL'AREA INTERESSATA DAI LAVORI	10

NOTA BENE

LE PRESENTI SCHEDE HANNO CARATTERE PURAMENTE INDICATIVO E DOVRANNO ESSERE DEFINITE SUCCESSIVAMENTE CON L'IMPRESA ESECUTRICE.

LE SCELTE VERRANNO INOLTRE FATTE, TENENDO CONTO DEGLI EVENTUALI VINCOLI CHE POTRANNO ESSERE POSTI DALLA COMMITTENZA E/O DALLE PROPRIETA' DELLE AREE INDIVIDUATE.

L'IMPRESA ESECUTRICE SECONDO QUANTO SANCITO DAL D.Lgs. 81/2008 e s.m. e i., DOVRA' PRODURRE UN SUO SPECIFICO CRONOPROGRAMMA ALLEGATO AL PROPRIO P.O.S.

1. DIAGRAMMA LAVORI PER LOTTI DI INTERVENTO (CRONOPROGRAMMA DEI LAVORI)

Nelle pagine seguenti è stato riportato, come anticipato nell'allegato S1 a pagina 26 il cronoprogramma riguardante i lavori di sistemazione e messa in sicurezza di un tratto di Corso Avilianum verso vicolo Nosone nel Comune di Vigliano Biellese

La predetta programmazione ha solo valore indicativo e dovrà essere adeguatamente verificata ed integrata dal responsabile dell'impresa esecutrice (ipotesi marzo 2021).

FONDAMENTALE E' QUINDI LA REDAZIONE, COME PIÙ VOLTE RIBADITO NELL'ALLEGATO S1 , DI UN DETTAGLIATO P.O.S. CHE INTEGRI QUANTO IPOTIZZATO DAL COORDINATORE IN FASE DI PROGETTAZIONE (al fine di approfondire e meglio valutare le possibili azioni che limitino al minimo l'esposizione a rischi e pericoli per il personale coinvolto in cantiere).

Sarà quindi necessario adeguare, in occasione della riunione preliminare che dovrà essere svolta prima dell'inizio dei lavori, le indicazioni presenti nel Piano Operativo di Sicurezza della impresa esecutrice con quelle ipotizzate nella fase di progettazione circa l'articolazione dei lavori.

Tenendo conto inoltre della natura e delle caratteristiche dell'area su cui si va ad intervenire, i lavori dovranno essere programmati secondo le misure di sicurezza che l'impresa esecutrice prevede di attuare: per tale motivo sarà molto utile, anzi obbligatorio, far emergere durante gli incontri preliminari tra il coordinatore, l'impresa esecutrice e la committenza le effettive modalità operative.

Il cronoprogramma è stato organizzato riportando:

- le fasi di lavoro (con riferimento alle schede di lavorazione presenti nell'allegato S1)
- una breve descrizione delle azioni svolte
- la durata delle lavorazioni (con diagramma a barre)
- l'individuazione delle sovrapposizioni lavorative immaginate
- la composizione media delle squadre di lavoratori impiegati (n° di lavoratori)
- il totale degli uomini giorno
- la durata ipotizzata dei lavori (giorni lavorativi)

(Nota Bene)

MASSIMA ATTENZIONE DEVE ESSERE RIPOSTA NELLA MESSA IN SICUREZZA DELLE AREE DI INTERVENTO PER EVITARE INTERFERENZE POTENZIALI CON ESTRANEI AI LAVORI (fruitori del Corso Avilianum). IN PARTICOLARE SI IPOTIZZA IL POSIZIONAMENTO DI BARRIERE E RECINZIONI IDONEE (COME SPECIFICATO NEGLI SCHEMI GRAFICI ALLEGATI) CHE, UNITAMENTE ALL'UTILIZZO DI UNA CARTELLONISTICA CONFORME AL CODICE DELLA STRADA, SIA IN GRADO DI SEGNALARE E DELIMITARE LE ZONE D'INTERVENTO (misura necessaria per garantire le necessarie condizioni di sicurezza per i lavoratori coinvolti e il personale estraneo agli stessi e attuabile con la posa in opera di recinzioni prefabbricate su supporti metallici verticali che trasversalmente compartimentano la zona lavori)
ULTERIORE ATTENZIONE DOVRA' ESSERE RIPOSTA NEL POSIZIONAMENTO DEI MACCHINARI E ALLA REGOLAMENTAZIONE DEL TRAFFICO DURANTE LE FASI LAVORATIVE.: si ipotizza a tal proposito una limitazione al transito (misura da concordare con il responsabile del centro commerciale)

Qualora si verificassero condizioni differenti da quelle immaginate, saranno valutate dal coordinatore in fase di esecuzione, di comune accordo con il responsabile dell'impresa esecutrice, le azioni da mettere in atto per garantire la massima sicurezza dei lavoratori presenti e il rispetto della normativa in materia di sicurezza dei lavori.

- Cronoprogramma intervento

pag.3

coordinatore in fase di progettazione : GATTARDI ING. LUCA

N.	FASE DI LAVORO	1° settimana							2° settimana							3° settimana							4° settimana							5° settimana							6° settimana							7° settimana											
		1	2	3	4	5	6	7	8	9	10	11	12	13	14	15	16	17	18	19	20	21	22	23	24	25	26	27	28	29	30	31	32	33	34	35																			
1	Allestimento del cantiere e predisposizione area lavori																																																						
2	Scavi e demolizioni																																																						
3	Predisposizione piano stradale																																																						
4	Posa di manufatti prefabbricati																																																						
5	Realizzazione manto stradale																																																						
6	Realizzazione segnaletica orizzontale e disallestimento area cantiere																																																						
	Squadra lavoratori	4	2	2	2	2	2	4	3	3	4	3	3	3	3	4	3	3	4	2	4																																		
		uomini giorno																																																				60	

coordinatore in fase di progettazione : GATTARDI ING. LUCA

2. SCHEMA RIGUARDANTE L'ALLESTIMENTO AREA CANTIERE

Lo schema riportato riveste carattere generale e non corrisponde necessariamente alle scelte che l'impresa esecutrice dovrà adottare. Si ritiene che sarà necessario prevedere l'allestimento di cantieri dislocati in più punti e seconda degli interventi in quanto essi risultano molto distanti uno dall'altro. L'ubicazione definitiva dovrà comunque essere concordato con la Committenza. Nelle tavole allegate TSa vengono riportati gli schemi di organizzazione delle aree. Esempi di baracche coibentate e servizi igienici da cantiere, che a titolo di esempio sono da considerarsi elementi costituenti l'allestimento del cantiere (fermo restando eventuali soluzioni alternative che l'impresa esecutrice intende attuare, sempre purché rispondenti ai dettami di legge).



coordinatore in fase di progettazione : GATTARDI ING. LUCA

3. PLANIMETRIE RIGUARDANTI LA LOCALIZZAZIONE DEL CANTIERE IN OGGETTO

Estratto CATASTALE AREA INTERVENTO	6
Localizzazione area intervento	7
ACCESSO ALL'AREA D'INTERVENTO	8
INDICAZIONE DELLE POSSIBILI AREE DI ALLESTIMENTO CANTIERE E DEGLI ACCESSI (TSa)	9

Si ricorda che le indicazioni riguardanti la localizzazione delle aree di cantiere e degli accessi (TSa) rappresentano un'ipotesi sviluppata in sede di progettazione e la reale organizzazione del cantiere dovrà essere concordata dall'Impresa esecutrice dei lavori, in accordo con il Coordinatore per la Sicurezza in fase di Esecuzione e il responsabile della Polizia Municipale del Comune di Vigliano Biellese

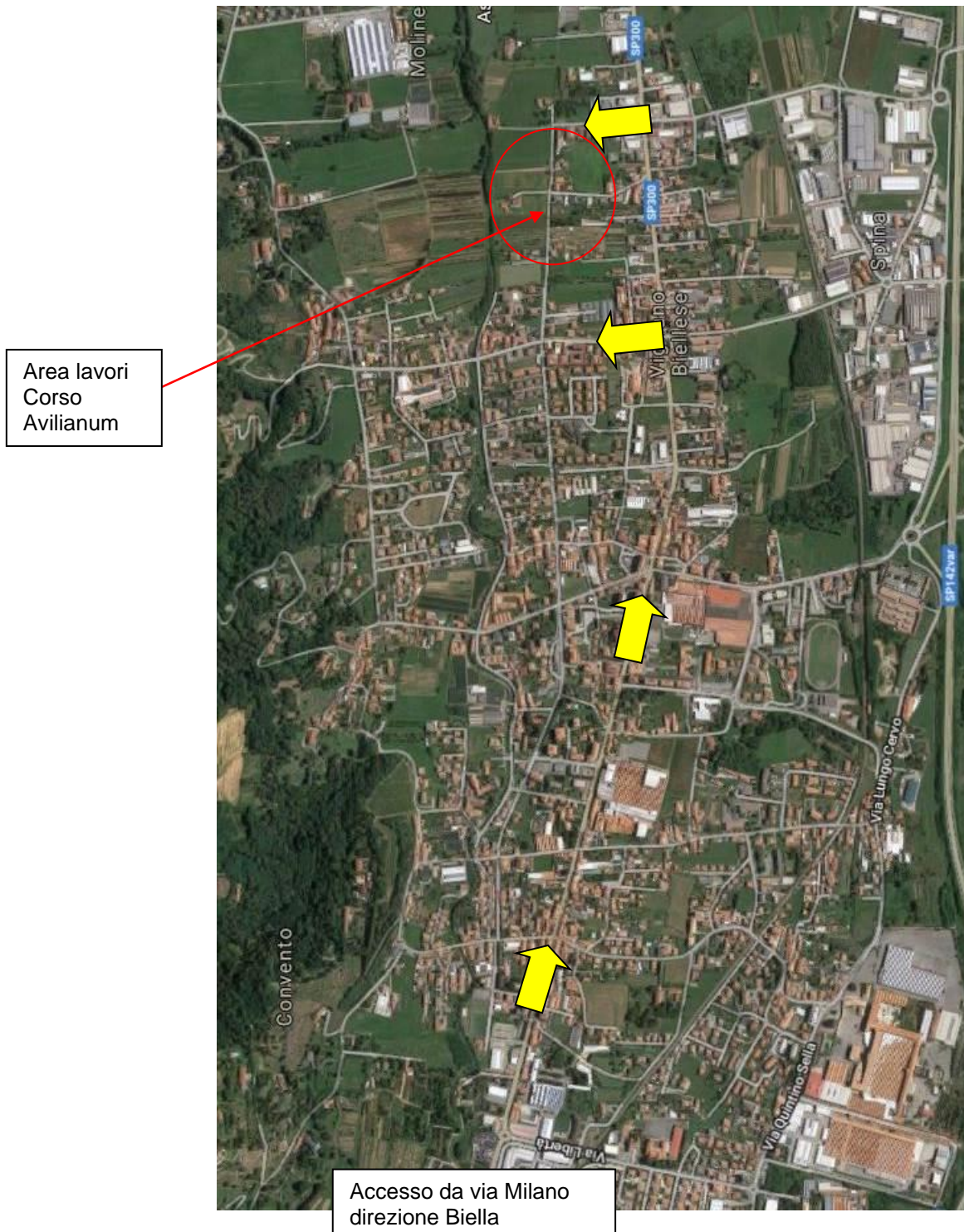
coordinatore in fase di progettazione : GATTARDI ING. LUCA

Estratto CATASTALE AREA INTERVENTO



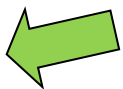
coordinatore in fase di progettazione : GATTARDI ING. LUCA

Localizzazione area intervento

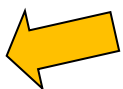


coordinatore in fase di progettazione : GATTARDI ING. LUCA

ACCESSO ALL'AREA D'INTERVENTO



ACCESSO AREA CANTIERE DA VIA MASSARIETTA

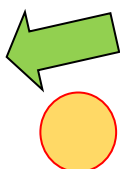


ACCESSO AREA CANTIERE DA VIA GARIBALDI

INDICAZIONE DELLE POSSIBILI AREE DI ALLESTIMENTO CANTIERE E DEGLI ACCESSI (TSa)



Accesso da via Massarietta



ACCESSO AREA CANTIERE

AREE IPOTIZZATE PER ALLESTIMENTO DI CANTIERE (da valutare da parte della
impresa esecutrice)

4. FOTOGRAFIE DELL'AREA INTERESSATA DAI LAVORI



Foto 1 – Area interessata dai lavori tratto in direzione vicolo Nosone



Foto 2 – Veduta area lavori ingresso da via Massarietta

coordinatore in fase di progettazione : GATTARDI ING. LUCA



Foto 3 – Veduta area lavori (collegamento con tratto recentemente realizzato di corso Avilianum tratto)